

（仮称）光が丘地区複合施設 整備プラン（案）について

この議題の検討内容

- ・ 第3回検討会で整理した事項の振り返り[確認事項] P. 2～5
- ・ 複合施設整備モデルプラン（案）について[検討事項] P. 6～8

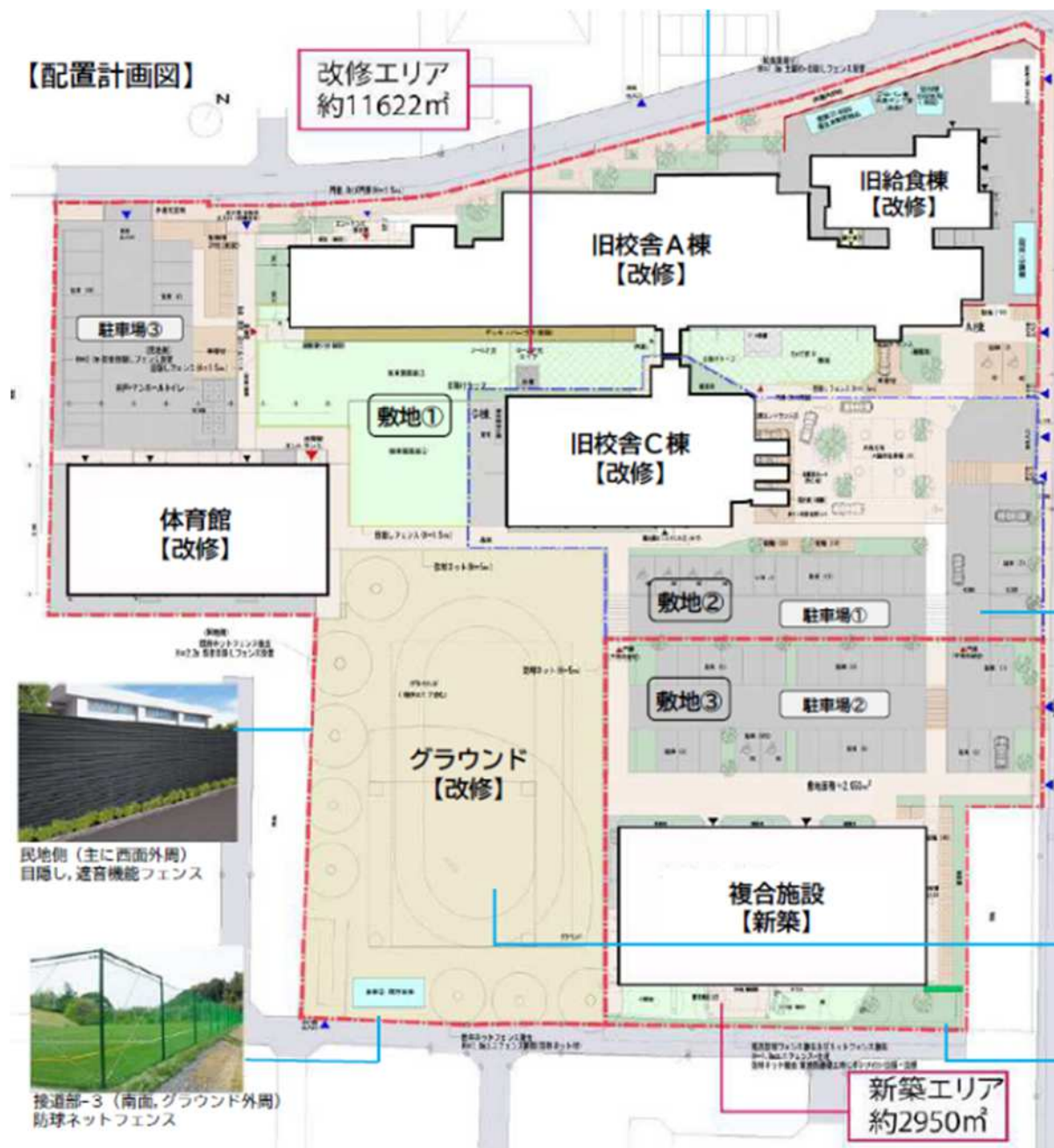
第3回検討会「議題（3）（仮称）光が丘地区複合施設整備プランの考え方について」の意見とプラン案への反映状況等については、資料2（別紙）にまとめています。

全体配置計画について

第3回検討会
資料2（別紙）から引用

【配置方針】

- ① 利用用途を踏まえ、開放・閉鎖箇所を設け、セキュリティ等に配慮した計画とする。
- ② グラウンドは、常時や災害時等も考慮し可能な範囲で大きく整形地を確保する。
- ③ 駐車場は、用途毎に3か所設置する。また、歩行者動線との交錯を最小限にし、非常時の相互利用を考慮する。
- ④ 上記から新複合施設を現在の校庭の東南角に配置する。
- ⑤ 新複合施設は、敷地を3000㎡以下として条例等による規制を最小限に抑制する。



※ 前回いただいた、防災等に関するご意見については、次回検討会に対応案をお示しします。

■ 複合施設の建物の条件

- 施設の規模は延床面積1, 800㎡を目安に検討を行います。また、各機能の規模は、現光が丘公民館、市内の児童館の平均的な規模を目安に検討を行います。
- 最高高さ制限（10m）を考慮し、総2階建てで検討します。
- 児童館機能は用途制限により600㎡以下とします。用途規制、開館時間や履物（土足、下足）の違い等から児童館機能部分と公民館機能部分は区画し、独立して運用可能な形態とします。

■ 複合施設の階層配置

- 児童館機能は、用途制限やグラウンドとの連携を図るため、1階に配置します。
- 公民館機能は、児童館機能を除いた1階と2階に配置します。また、第2回検討会で多かった御意見を踏まえ、図書室は1階に配置します。

【複合施設階層イメージ】



(仮称) 光が丘地区複合施設整備プランの考え方

第3回検討会
資料3を引用・一部修正

■ 複合施設の主な諸室（案）

※赤字は、前回資料からの変更箇所
※下線部は、モデルプランに反映した箇所

1 階

児童館機能の各諸室や、公民館事務室、図書室、フリースペースなど、管理機能や多世代の利用を想定する諸室等で構成します。

機能	主な諸室名	主な用途等
児童館	遊戯室	児童等の遊戯スペース
	遊戯室（乳幼児コーナー）	幼児用遊戯室として配置（遊戯室との間は可動式間仕切りを設置し、児童館開館中の専用利用にも配慮）
	図書コーナー	遊戯室に近接して配置し、館内で閲覧する幼児書、児童書等を配架
	防音遊戯室	日中は思いっきり大声を出ることができる遊戯室として利用し、夜間は地域オーケストラ等の音楽活動の場として専用貸出しを実施します。
	フリースペース	児童が予約なしで勉強や読書などに使うことができる専用のスペース
	事務室	児童館職員の執務室
	トイレ	児童用トイレ及び多目的トイレを設置します。
公民館	滞在型図書室	学習や読書ができるスペース、読み聞かせコーナー等を備え、居心地よく感じられる場を確保します。
	保育室	公民館利用者の子どもの保育のための部屋（読み聞かせとの連携を考慮する一方で状況により独立できるなど、柔軟な対応に配慮）
	事務室	公民館、地区連、社協職員の執務室とします。
	給湯、授乳室	子どもの利用が増えることが想定されるため、授乳室を設置します。（給湯は一般利用可能）

(仮称) 光が丘地区複合施設整備プランの考え方

第3回検討会
資料3を引用・一部修正

2階

公民館機能の貸室とフリースペースで構成します。フリースペースは、子ども食堂時等におけるランチスペースとしての利用も想定します。

機能	主な諸室名	主な用途等
公民館	大会議室	各種会議などに利用。 <u>放送室の撤去や可動式ステージの配置等により、有効面積の拡大を図ります。</u> また、防音性能を向上し、鏡を設置します。
	小会議室	少人数の打ち合わせや学習活動に利用。 <u>現状と同程度の面積を確保</u> します。
	コミュニティ室	会議や音楽活動などに利用。現状と <u>同程度の面積を確保</u> し、防音性能を向上します。
	多目的室	会議やダンス、体操などに利用（下足）。防音性能を向上し、鏡を設置します。
	料理実習室	調理活動や、子ども食堂の事業などの場として利用。 <u>調理台は現状どおり壁付けとすることや、フリースペースと可動式間仕切りで仕切る</u> ことにより、多目的な利用に配慮します。
	和室	畳が必要な活動に利用（下足）。現状の <u>茶室と同程度の面積を確保</u> します。

1階／2階

機能	主な諸室名	主な用途等
公民館	フリースペース	予約なしでの簡単な打合せや、 <u>料理実習室に隣接した箇所</u> は子ども食堂でのランチスペースなどに利用できるスペースとします。
	トイレ	<u>大人用トイレ及び多目的トイレを各階に配置</u> します。
	倉庫、収納	<u>公民館備品等の倉庫を各階に配置</u> します。

複合施設整備モデルプラン（案）について

1階 モデルプラン（案）

吹き出しは配置の考え方です。

①事務室を玄関に隣接して配置し、入館者の管理を行う

③フリースペースは遊戯室と空間を分離し、学習や読書活動などの利用に配慮

④メインの出入口は、北側（駐車場側）に配置

⑤EVは11人乗り（車椅子が2台入れるスペース）を確保する。

⑥自転車利用者の利便性も考慮し、自転車置場側に出入口を設置

⑦両施設の中心にロビーを配置し、交流と賑わいのスペースとする。また、フリースペースと一体的な利用にも配慮する。

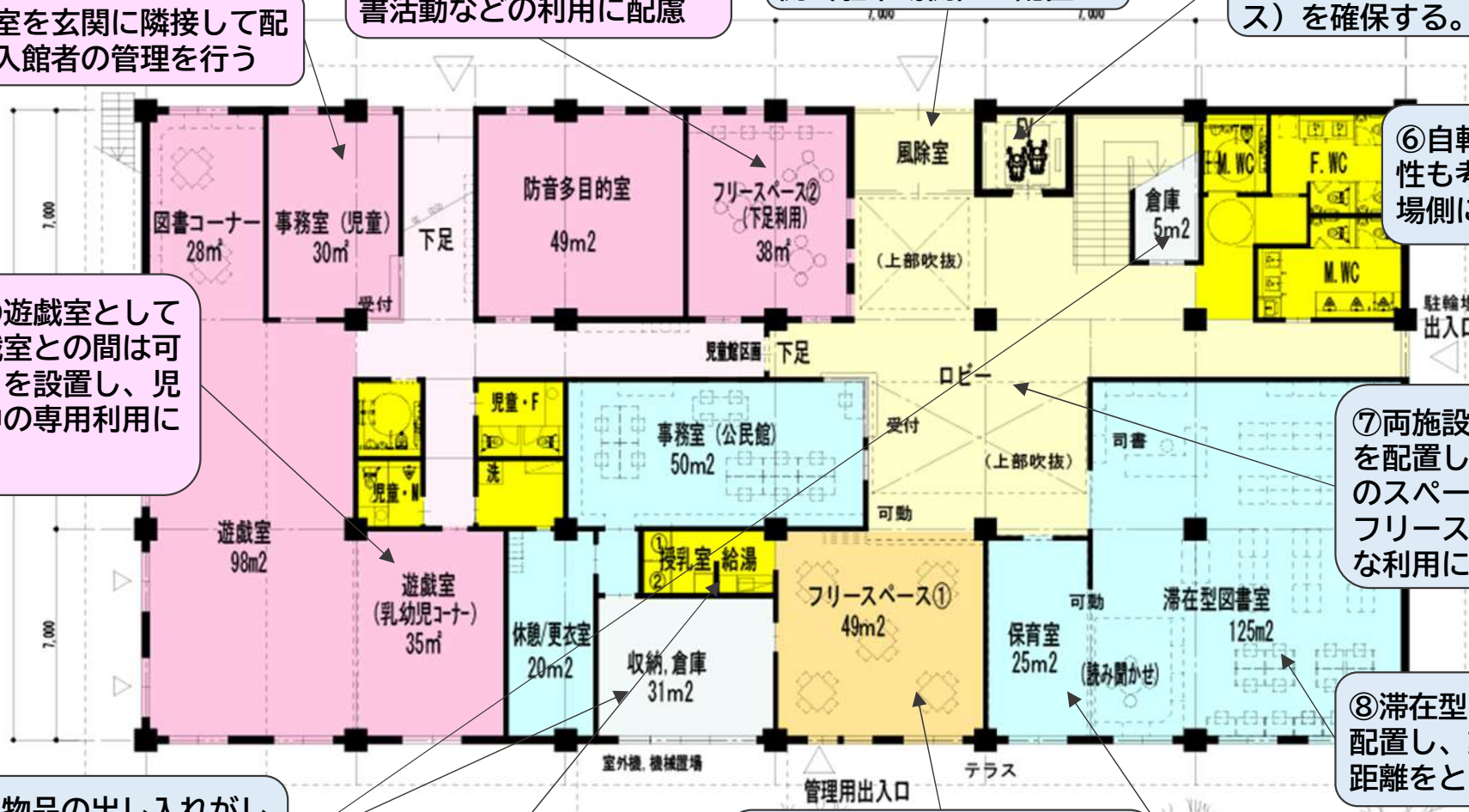
⑧滞在型図書室を東側に配置し、動と静の空間に距離をとる。

⑨保育室は、読み聞かせコーナーと一体的な利用を可能とする。保育が必要な際は、独立できるなど、柔軟な対応に配慮する。

⑩フリースペースは、イベント前の準備スペースとしての利用を想定し、横引きシャッターを設置

⑪給湯・授乳室は、保育室に近接した位置に設置

⑫倉庫は、物品の出し入れがしやすいように、ロビー等から直接アクセス可能な位置に配置



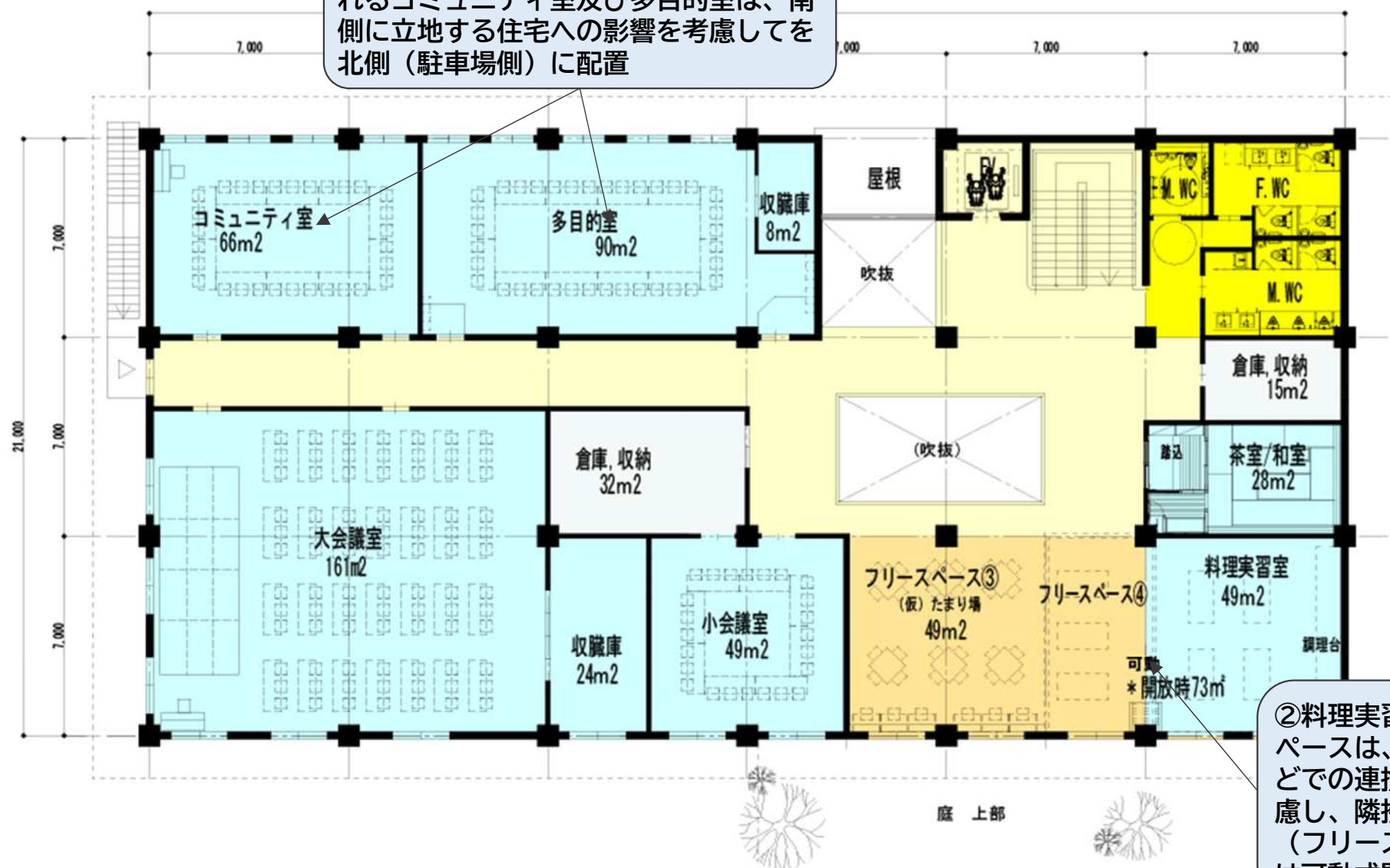
※備品等はサイズを把握するため、イメージで配置しています。

複合施設整備モデルプラン（案）について

2階 モデルプラン（案）

吹き出しは配置の考え方です。

①音を出す活動での利用が多いと想定されるコミュニティ室及び多目的室は、南側に立地する住宅への影響を考慮してを北側（駐車場側）に配置



※備品等はサイズを把握するため、イメージで配置しています。

複合施設整備モデルプラン（案）について

【参考】各諸室の概算面積

基本計画策定後に行う設計において確定します。

1階

	諸室名	概算面積	現行面積
児童館機能	遊戯室	98㎡	67.08㎡
	遊戯室（乳幼児コーナー）	35㎡	—
	図書コーナー	28㎡	7.45㎡
	防音多目的室	49㎡	—
	事務室	30㎡	7.45㎡
	フリースペース ※1	38㎡	13.25㎡
	トイレ	19㎡	—
	共用部（玄関、通路等）	78㎡	—
	計	375㎡	—
公民館機能	滞在型図書室	125㎡	73.98㎡
	保育室	25㎡	37.52㎡
	フリースペース	49㎡	—
	事務室・休憩室 ※2	70㎡	99.52㎡
	トイレ	50㎡	—
	給湯・授乳室	17㎡	—
	収納・倉庫	36㎡	—
	共用部（玄関、通路、階段等）	135㎡	—
	計	507㎡	—

2階

	諸室名	概算面積	現行面積
公民館機能	大会議室（収納含む）	185㎡	171.00㎡
	小会議室	49㎡	37.10㎡
	和室（茶室）	28㎡	27.90㎡
	多目的室（収納含む）※3	98㎡	90.56㎡
	コミュニティ室	66㎡	65.20㎡
	料理実習室	49㎡	55.60㎡
	フリースペース（2か所）	69㎡	—
	トイレ	50㎡	—
	倉庫	47㎡	—
	共用部（通路、階段等）	134㎡	—
	計	775㎡	—

※1 現行面積は、だんらん室の面積

※2 現行面積は、第2事務室を合算した面積

※3 現行面積は、和室の面積