

市立上溝小学校トイレ洋式化修繕

図 面 リ ス ト		
図 面 番 号	図 面 名 称	縮 尺
M - 0 0	表紙、図面リスト	――
M - 0 1	特記仕様書・機器表・案内図・配置図	N. S
M - 0 2	A-1棟 1 階トイレ平面詳細図（改修前・改修後）	1 : 50
M - 0 3	A-1棟 2 階トイレ平面詳細図（改修前・改修後）	1 : 50
M - 0 4	A-1棟 3 階トイレ平面詳細図（改修前・改修後）	1 : 50
M - 0 5	A-2棟 1 階トイレ平面詳細図（改修前・改修後）	1 : 50
M - 0 6	A-2棟 2 階トイレ平面詳細図（改修前・改修後）	1 : 50
M - 0 7	A-2棟 3 階トイレ平面詳細図（改修前・改修後）	1 : 50
M - 0 8	B-2棟 1 階トイレ平面詳細図（改修前・改修後）	1 : 50
M - 0 9	B-2棟 2 階トイレ平面詳細図（改修前・改修後）	1 : 50
M - 1 0	B-2棟 3 階トイレ平面詳細図（改修前・改修後）	1 : 50

特記仕様書

1・修繕名称：市立上溝小学校トイレ洋式化修繕

2・修繕場所：市立上溝小学校：相模原市中央区上溝7-6-1

3・修繕概要：市立上溝小学校トイレの和式大便器を洋式大便器に更新する。

4・施工基準：（1）本修繕は、本特記仕様書及び設計図書並びに国土交通省大臣官房営繕部監修、令和4年版 公共建築（改修共）工事標準仕様書（機械設備、電気設備、建築工事編）「同標準図」、「同施工管理指針」による。

（2）給水管はHIVP管とする。

（3）排水管は建物用耐火性硬質ポリ塩化ビニル管とする。

（4）通気管はVP管とする。

（5）給水管の保温は、ピット内：ポリスチレンフォーム 天井内：グラスウールとする。

（6）排水管の保温は、ピット内（・保温あり ◎保温無し）天井内（・保温あり ◎保温無し）とする。

5・提出物等：修繕着手から完成までに、提出する書類及び図面等は、市担当者の指示に従うこと。

6・疑義：仕様書及び設計図に疑義を生じた場合は、市担当者と協議し、その指示に従うこと。

7・写真：修繕受注者は着手前、施工中、完成等各施工段階を順序よく、黒板に内容を入れて撮影し、修繕完了時に工程写真及び完成写真を提出すること。

8・発生材処理：修繕にて発生した産業廃棄物は法律等に従って適正に処理を行うものとする。

9・施工時期：施工時期については児童の長期休暇日等を利用することを想定している。

詳細については学校と協議の上、設定し施工するものとする。

10・完成検査：（1）修繕完了後は市担当者立会いの上で、現場の確認を行うものとする。

（2）修繕完成に際して、当該修繕による損害部の復旧及び補修は受注者の負担において完成検査までに完了させる。

機器表

(改修前)衛生器具リスト

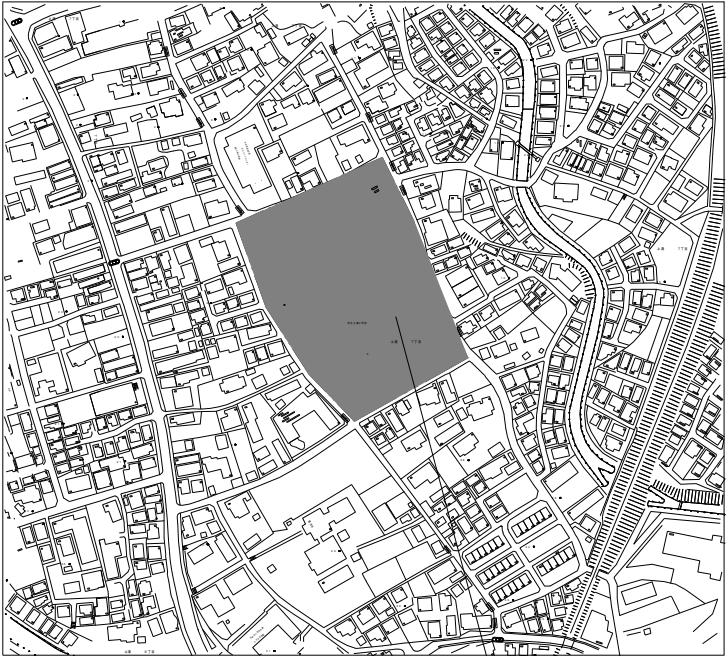
名 称	型 番	仕 様 ・ 付 属 品	A-1棟	A-2棟	B-2棟	合 計
和式大便器	C755FU	床排水、フラッシュバルブ、付属品一式	10	8	11	29

(改修後)衛生器具リスト

A-1棟1階・2階の6台は温水洗浄便座とする

名 称	参 考 型 番		仕 様 ・ 付 属 品	A-1棟	A-2棟	B-2棟	合 計	
洋式大便器	(TOTO)	(LIXIL)	床排水、タンク式（排水芯255mm）、標準付属品一式	8	8	9	25	
	CFS498BY	BC-P110H DO-PA150CH	暖房便座（フタ無し）、標準付属品一式					
	TCF116V6W YH117 HP430-7	CF-18ALP-C CF-32H CF-200S	紙巻き器×2、標準付属品一式					
	TCF587Y	CW-PB21-NE	床フランジ、標準付属品一式					
温水洗浄便座（フタ無し）、標準付属品一式				温水洗浄便座 (A-1棟1階・2階)				

案内図



市立上溝小学校
相模原市中央区上溝7-6-1

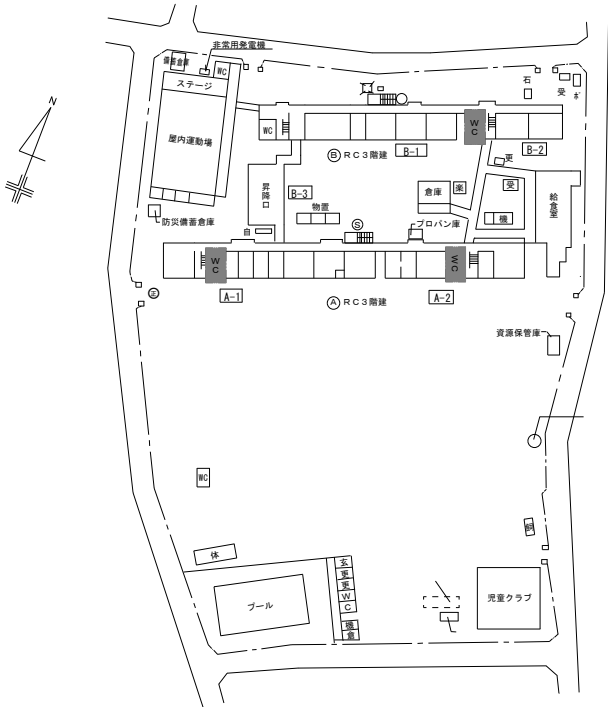
※駐車場から修繕場所までは、原則徒歩移動とする。
資材搬入等でやむを得ず車両が通行する場合には、先導員を配置して安全を確保すること。

※グラウンドに車両が通行する場合には、修繕完了時に整地を行うこと。

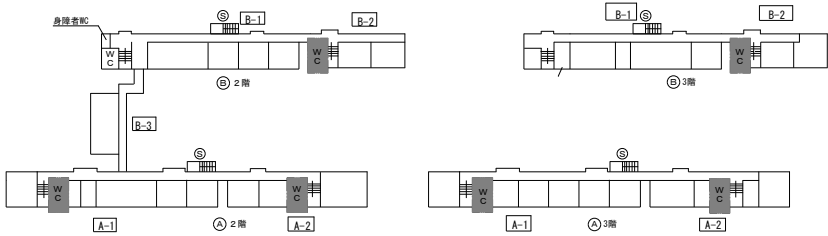
【学校敷地内を車両が通行する場合に遵守すべきこと】


- ・学校敷地内は最徐行を行うこと。
- ・登下校の時間や休み時間においては、原則として出入りは行わないこと。
- ・2人以上で車両通行する際には、1人が車両から降りて先導すること。
- ・1人で車両通行する場合には、原則として事前に学校内にいる人に連絡を入れ先導をしてもらうか、ハザードランプを点灯させて最徐行すること。
- ・敷地内の駐車スペースより車両通行を開始する前には、車両周辺の前後左右の確認を行うこと。

配置図




■：トイレ洋式化対象範囲





SAGAMIHARA

相模原市



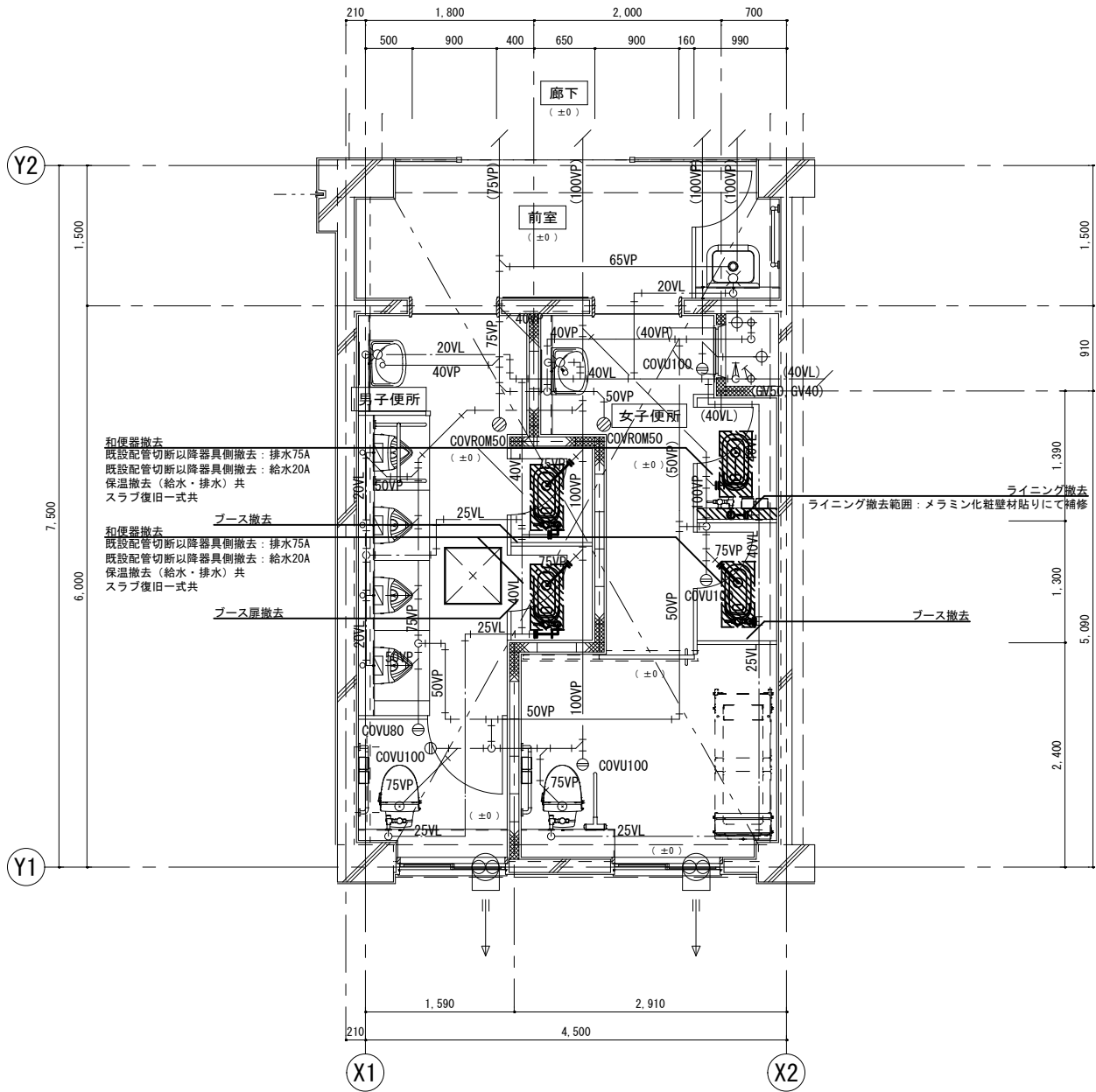
工事名称
市立上溝小学校トイレ洋式化修繕

課 長	担当課長	副主幹	係 長	製 図	合 議

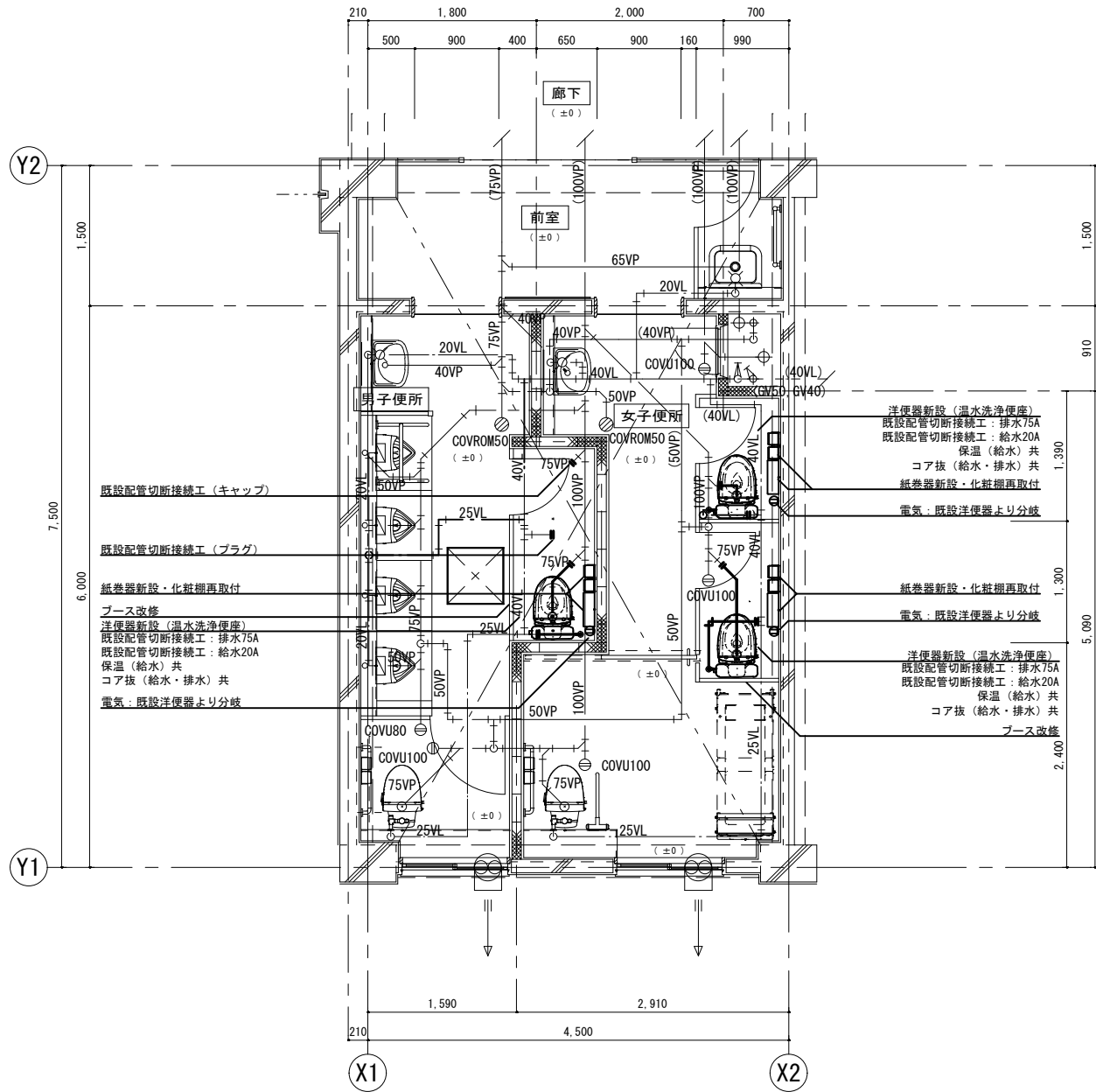
縮尺
N S
設計年月日

図面名称
特記仕様書・機器表・案内図・配置図

図面番号
M-01



1 階平面図（改修前）1：50

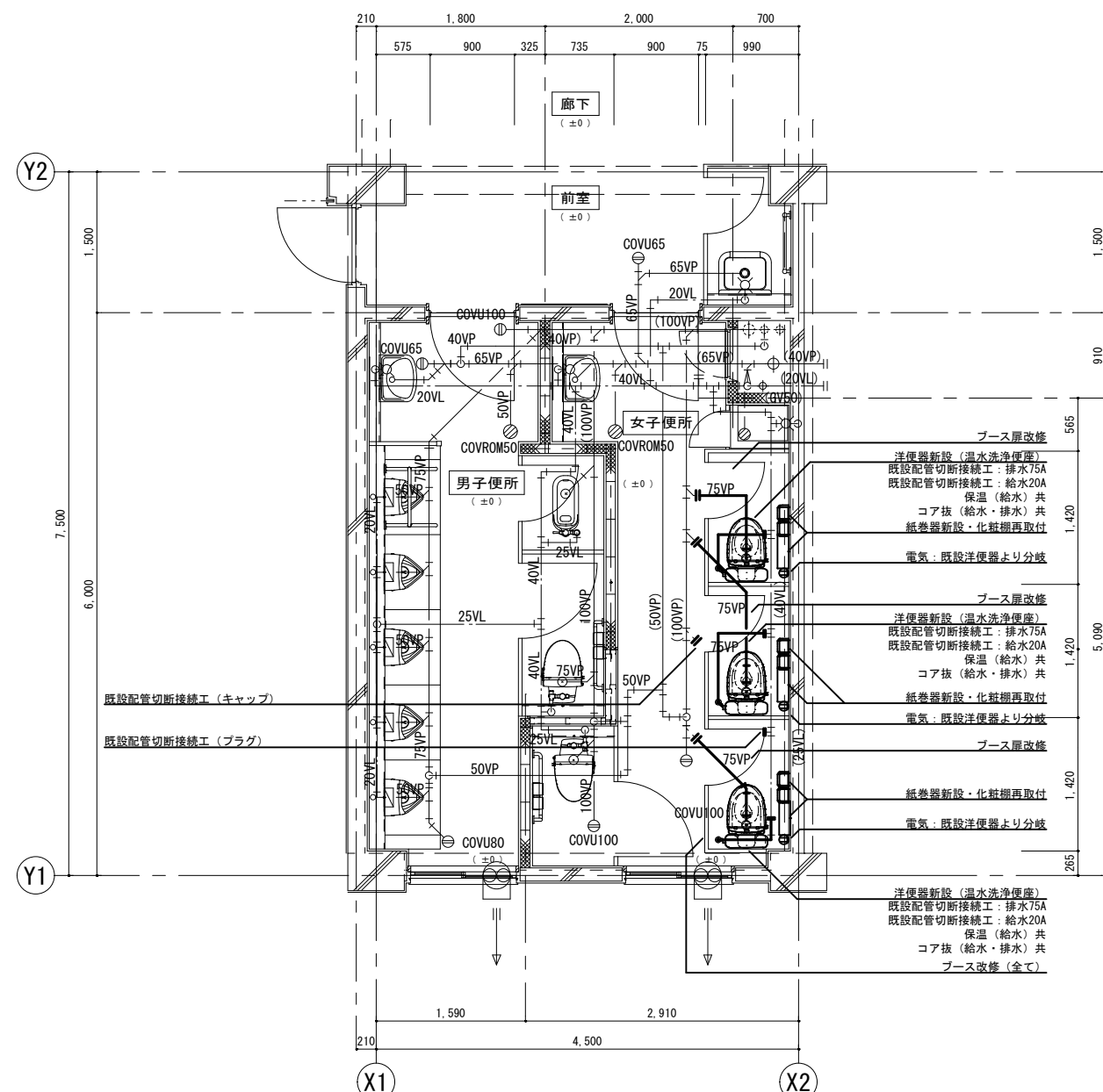
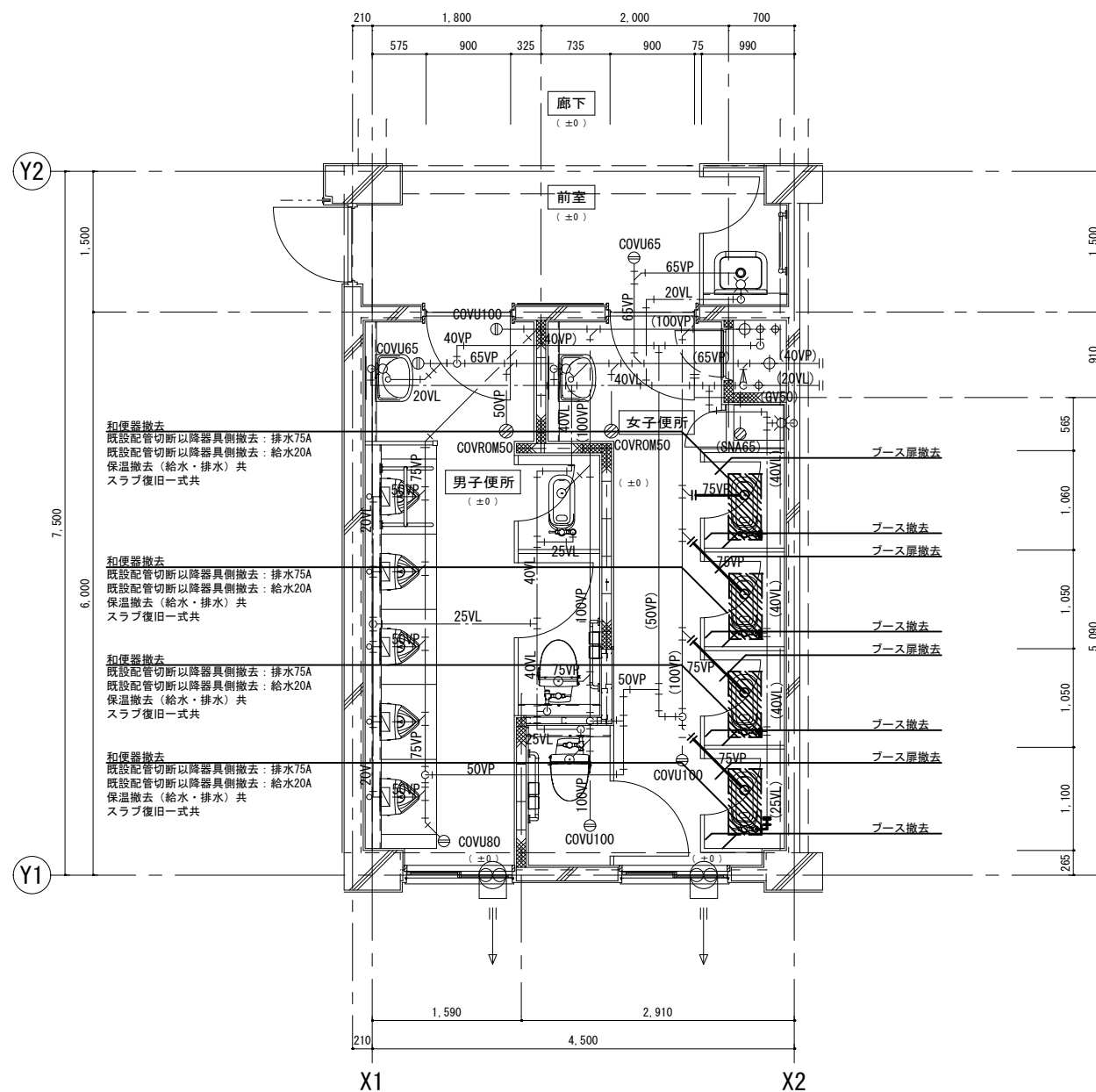


1 階平面図（改修後）1：50

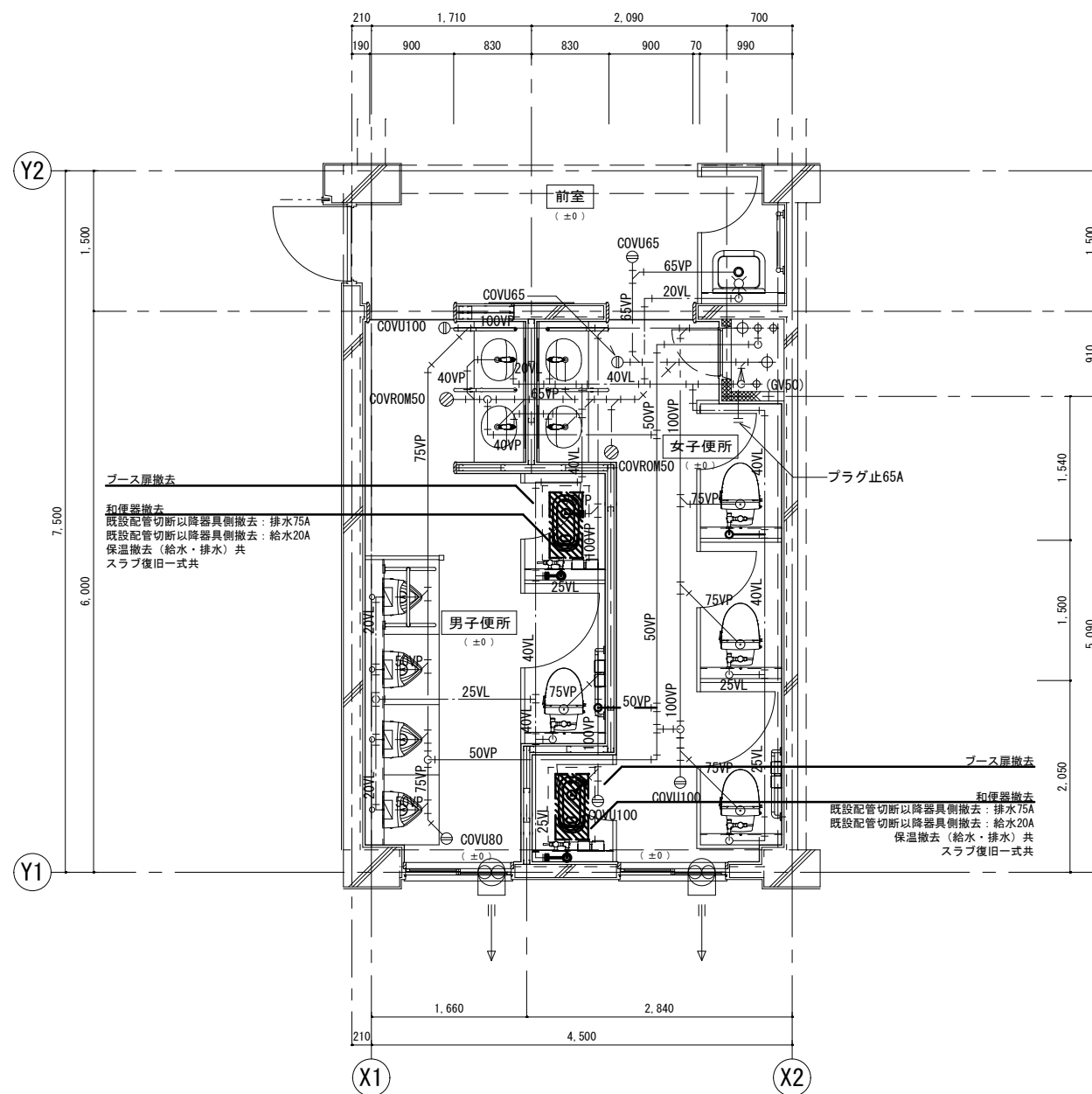
- 洋式化に伴う、天井内作業は点検口（開口補強共）を新設し実施すること。（最上階除く）
点検口設置位置は現地調査後に決定すること。
アスベスト含有天井材（B-2棟）については適切に処理すること。
- 既設和便所の開口部閉塞を行うこと。
- ブース内の長尺シート、ソフト巾木は張替えること。
- コンセントは既設コンセント用配線から分岐すること。
- コンセントはIロタイプ（金属プレート）MMA内配線とする。
- 電源線は廊下分電盤より配線すること（コア抜き共）。
- 洋式化に伴う配管更新範囲は、和便器撤去～洋式化に伴う影響範囲を撤去・新設すること。
（保温撤去・新設共）
- 新設する洋式便器に温水洗浄便座を設置すること。

A-1棟

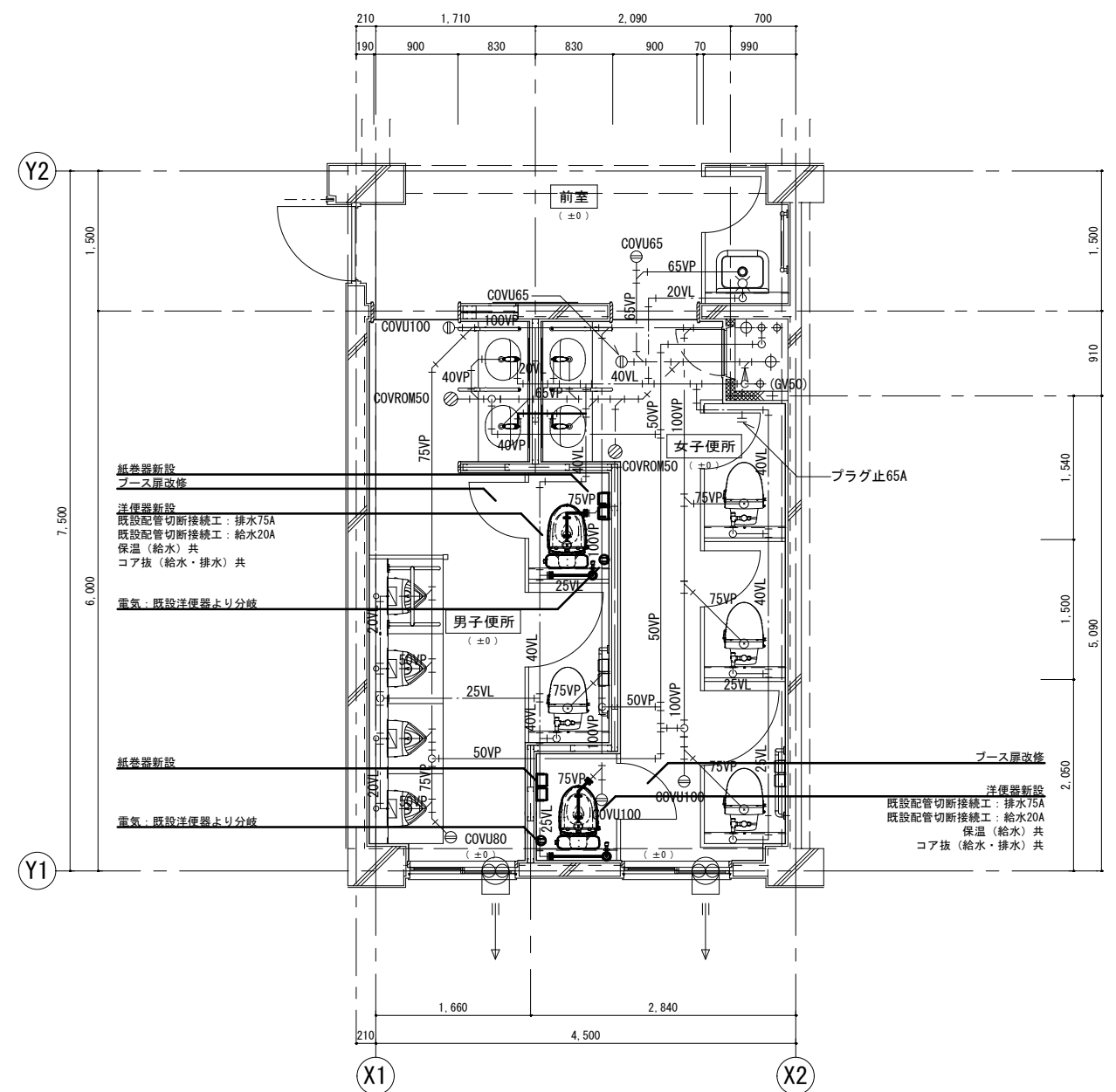
 相模原市		工事名称 市立上溝小学校トイレ洋式化修繕		課長	担当課長	副主幹	係長	製図	合議	縮尺 1:50	図面名称 A-1棟 1 階トイレ平面詳細図 （改修前・改修後）	図面番号 M-02
										設計年月日		



- 洋式化に伴う、天井内作業は点検口（開口補強共）を新設し実施すること。（最上階除く）
点検口設置位置は現地調査後に決定すること。
アスベスト含有天井材（B-2棟）については適切に処理すること。
- 既設和便器の開口部閉塞を行うこと。
- ブース内の長尺シート、ソフト巾木は張替えること。
- コンセントは既設コンセント用配線から分岐すること。
- コンセントは1口タイプ（金属プレート）MMA内配線とする。
- 電源線は廊下分電盤より配線すること（コア抜き共）。
- 洋式化に伴う配管更新範囲は、和便器撤去～洋式化に伴う影響範囲を撤去・新設すること。
（保温撤去・新設共）
- 新設する洋式便器に温水洗浄便座を設置すること。



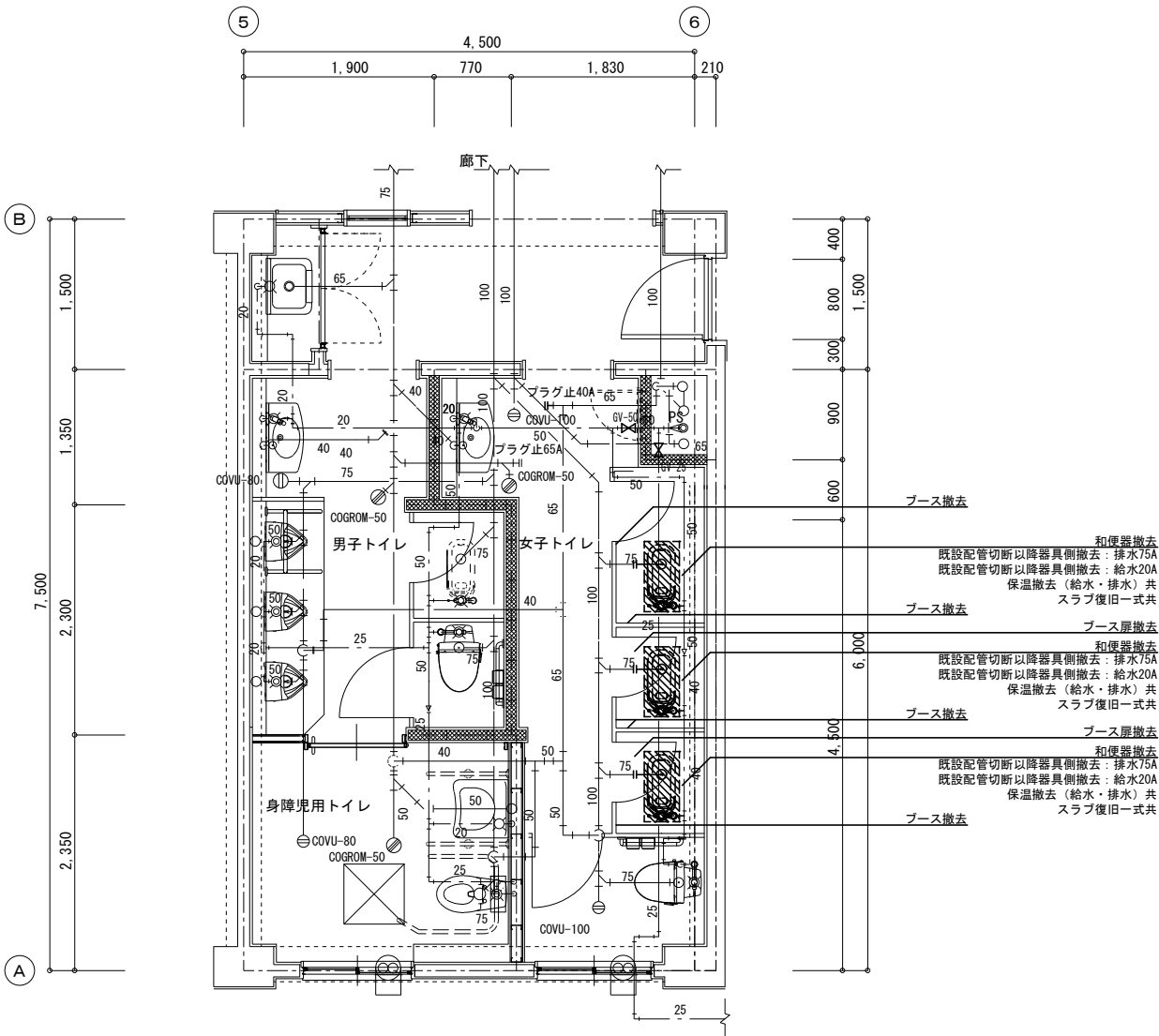
3階平面図（改修前） 1：50



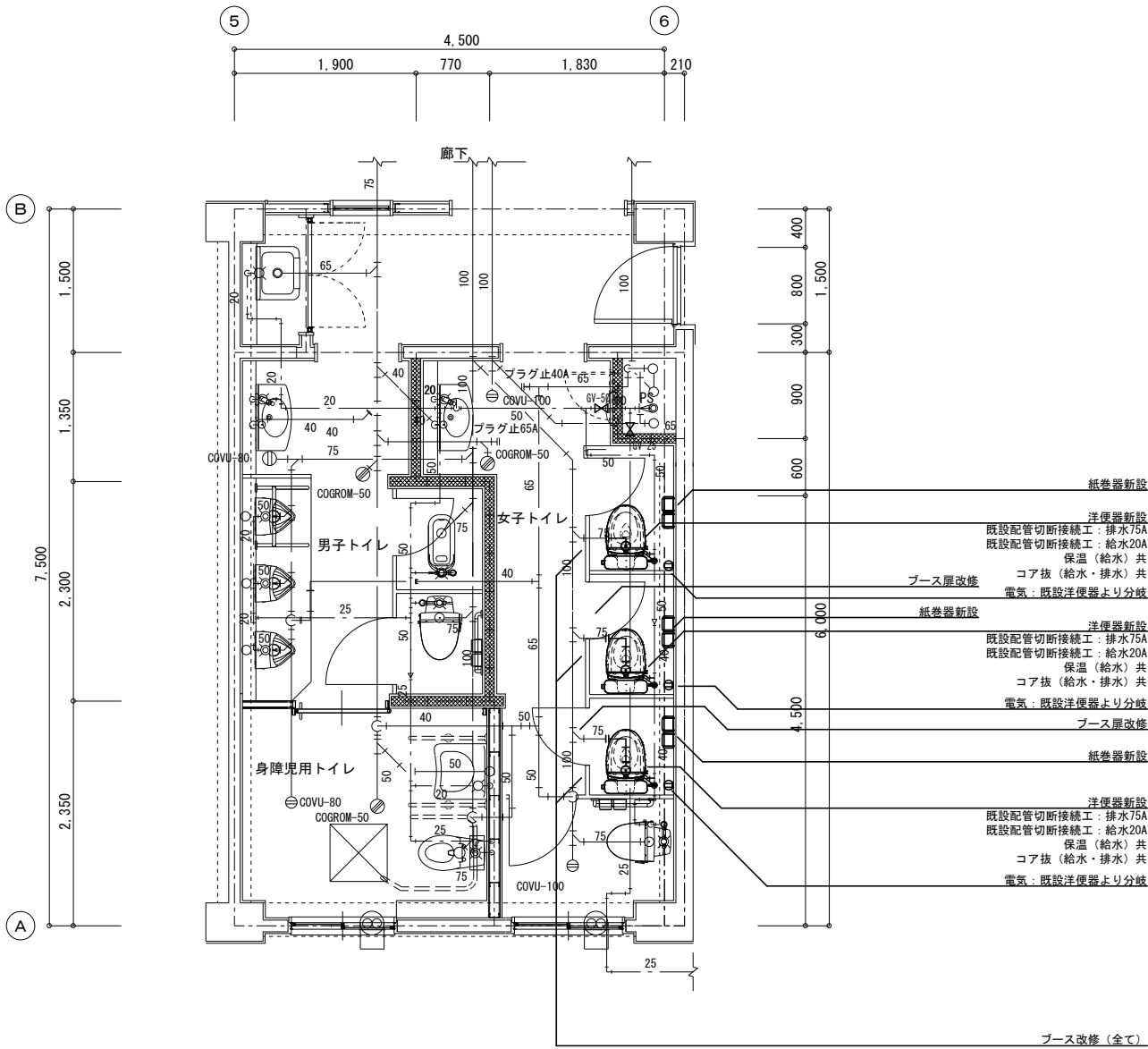
3階平面図（改修後） 1 : 50

- 洋式化に伴う、天井内作業は点検口（開口補強共）を新設し実施すること。（最上階除く）
点検口設置位置は現地調査後に決定すること。
アスベスト含有建材（B-2棟）については適切に処理すること。
- 既設和便器の開口部閉塞を行うこと。
- ブース内の長尺シート、ソフト巾木は張替えること。
- コンセントは既設コンセント用配線から分岐すること。
- コンセントは1口タイプ（金属7プレート）MMA内抜きとする。
- 電源線は廊下分電盤より配線すること（コア抜き共）。
- 洋式化に伴う配管更新範囲は、和便器撤去～洋式化に伴う影響範囲を撤去・新設すること。
（保温撤去・新設共）





1 階平面図（改修前） 1／50

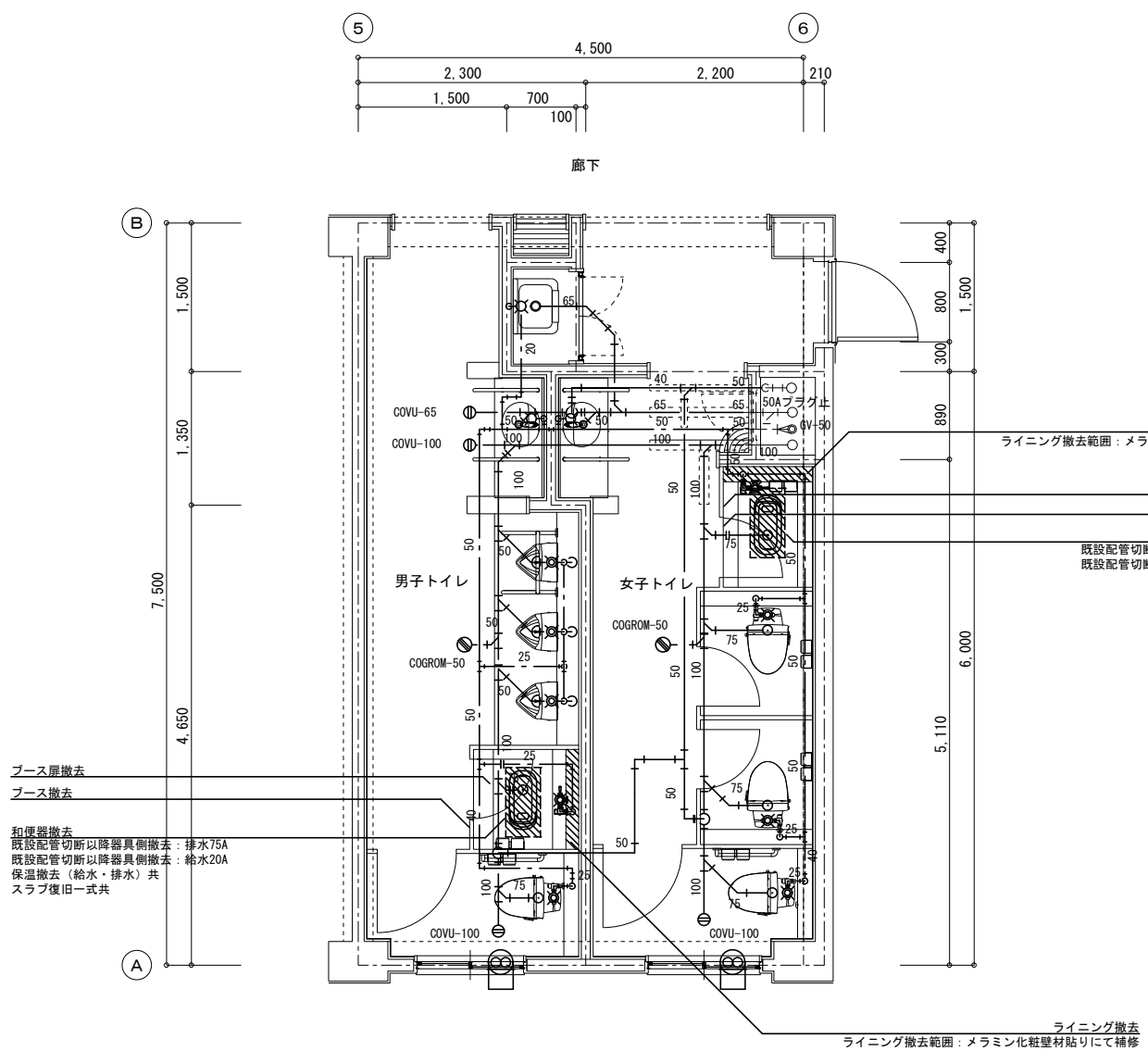


1 階平面図（改修後） 1／50

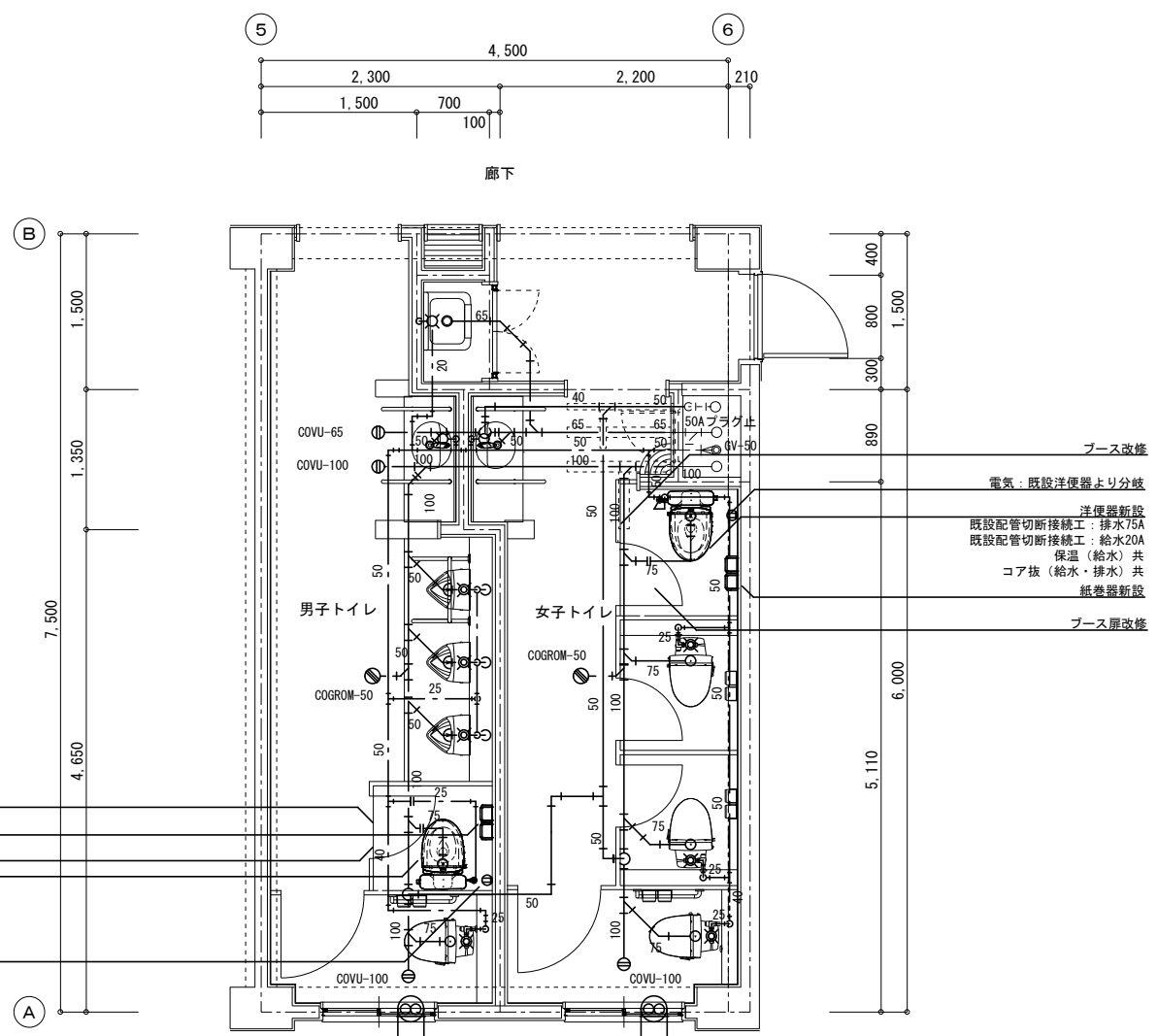
- 洋式化に伴う、天井内作業は点検口（開口補強共）を新設し実施すること。（最上階除く）
点検口設置位置は現地調査後に決定すること。
アスベスト含有天井材（B-2棟）については適切に処理すること。
- 既設和便器の開口部閉塞を行うこと。
- ブース内の長尺シート、ソフト巾木は張替えること。
- コンセントは既設コンセント用配線から分岐すること。
- コンセントは1口タイプ（金属プレート）MMA内配線とする。
- 電源線は廊下分電盤より配線すること（コア抜き共）。
- 洋式化に伴う配管更新範囲は、和便器撤去～洋式化に伴う影響範囲を撤去・新設すること。
（保温撤去・新設共）

A-2棟

 <div>SAGAMIHARA 相模原市</div>		工事名称 市立上溝小学校トイレ洋式化修繕		課長	担当課長	副主幹	係長	製図	合議	縮尺 1:50 設計年月日	図面名称 A-2棟 1 階トイレ平面詳細図 （改修前・改修後）	図面番号 M-O 5

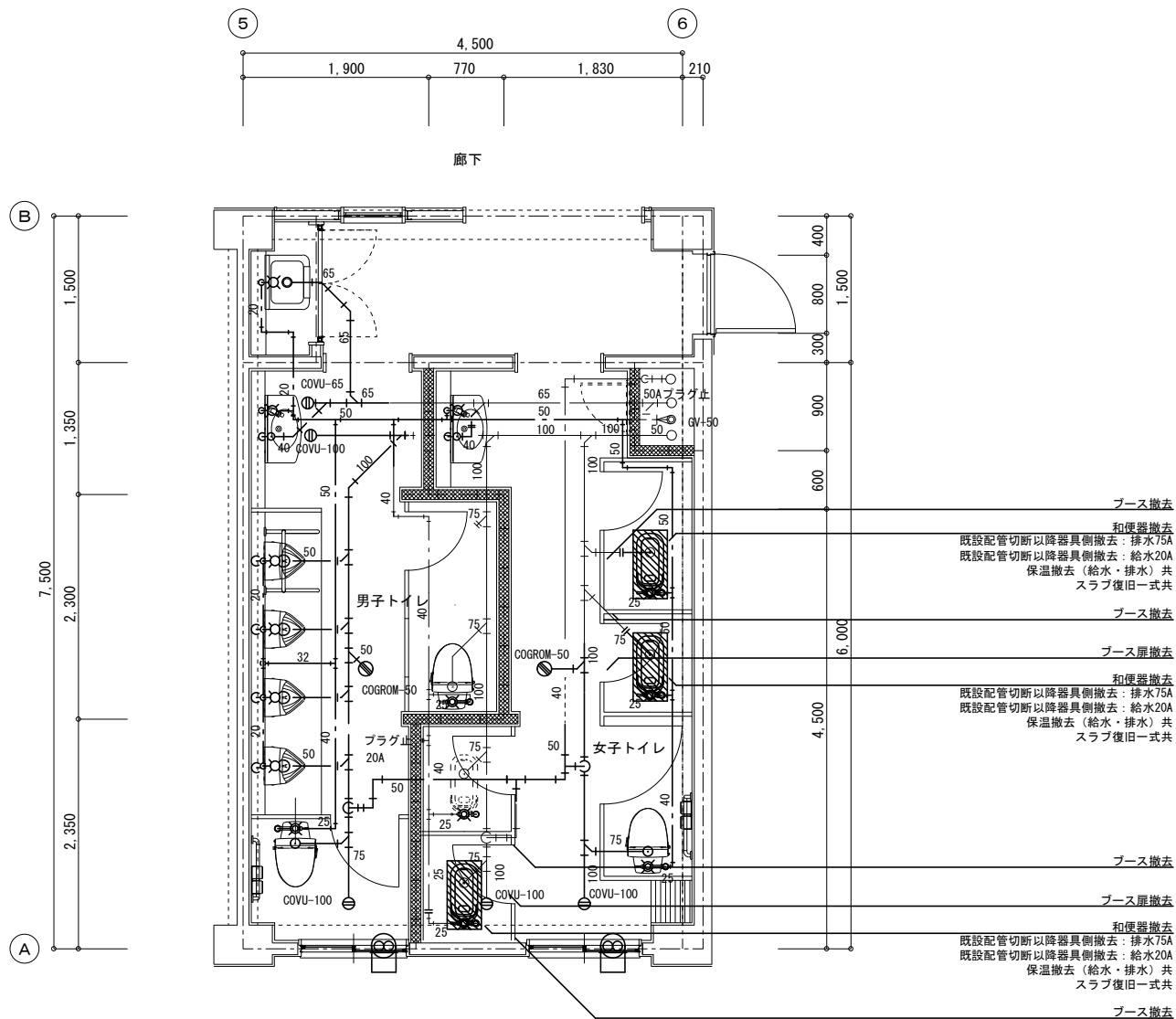


2 階平面図（改修前） 1 / 5 0

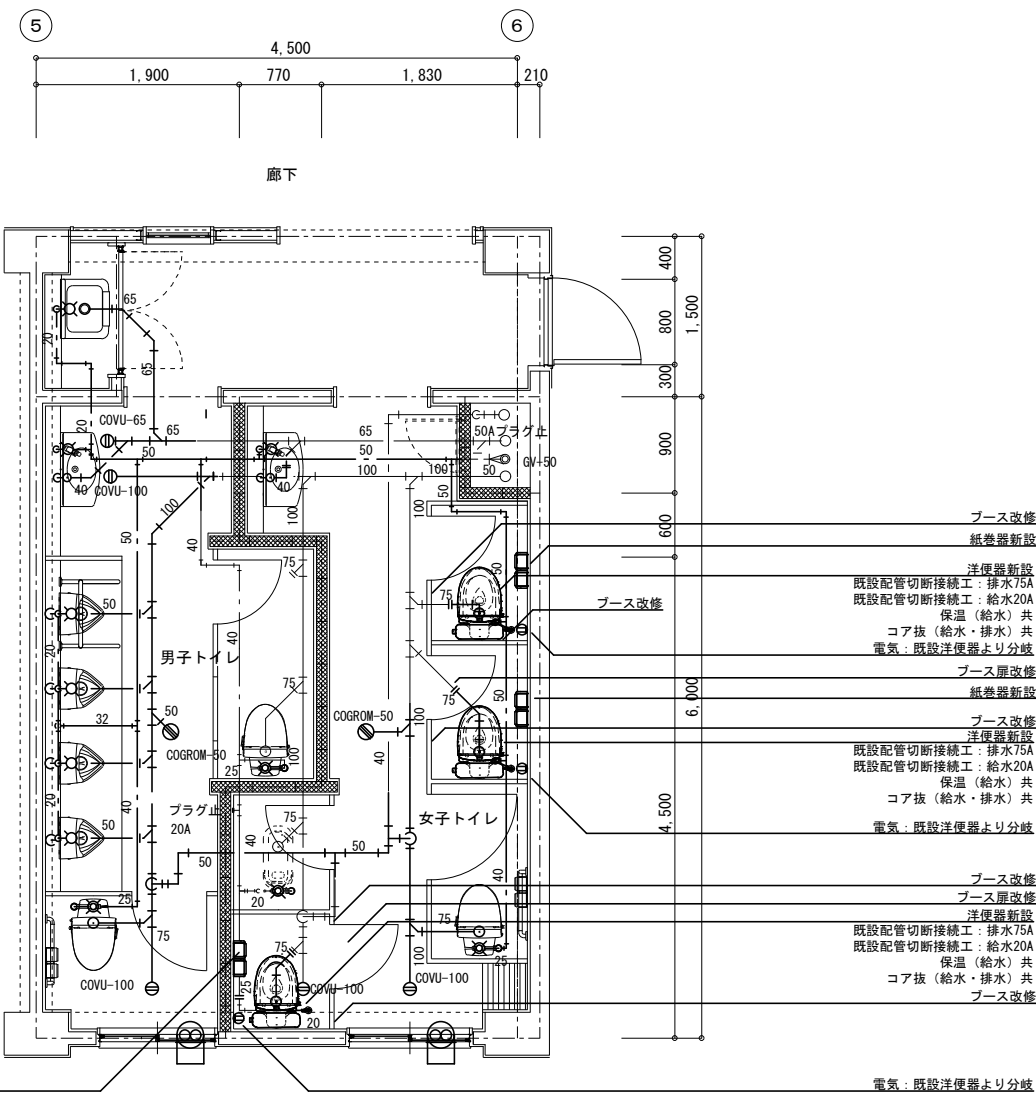


2 階平面図（改修後） 1 / 5 0

- 1. 洋式化に伴う、天井内作業は点検口（開口補強共）を新設し実施すること。（最上階除く）
点検口設置位置は現地調査後に決定すること。
アスベスト含有天井材（B-2棟）については適切に処理すること。
- 2. 既設和便器の開口部閉塞を行うこと。
- 3. ブース内の長尺シート、ソフト巾木は張替えること。
- 4. コンセントは既設コンセント用配線から分岐すること。
- 5. コンセントは1口タイプ（金属プレート）MMA内配線とする。
- 6. 電源線は廊下分電盤より配線すること（コア抜き共）。
- 7. 洋式化に伴う配管更新範囲は、和便器撤去～洋式化に伴う影響範囲を撤去・新設すること。
（保温撤去・新設共）



3階平面図（改修前） 1 / 50

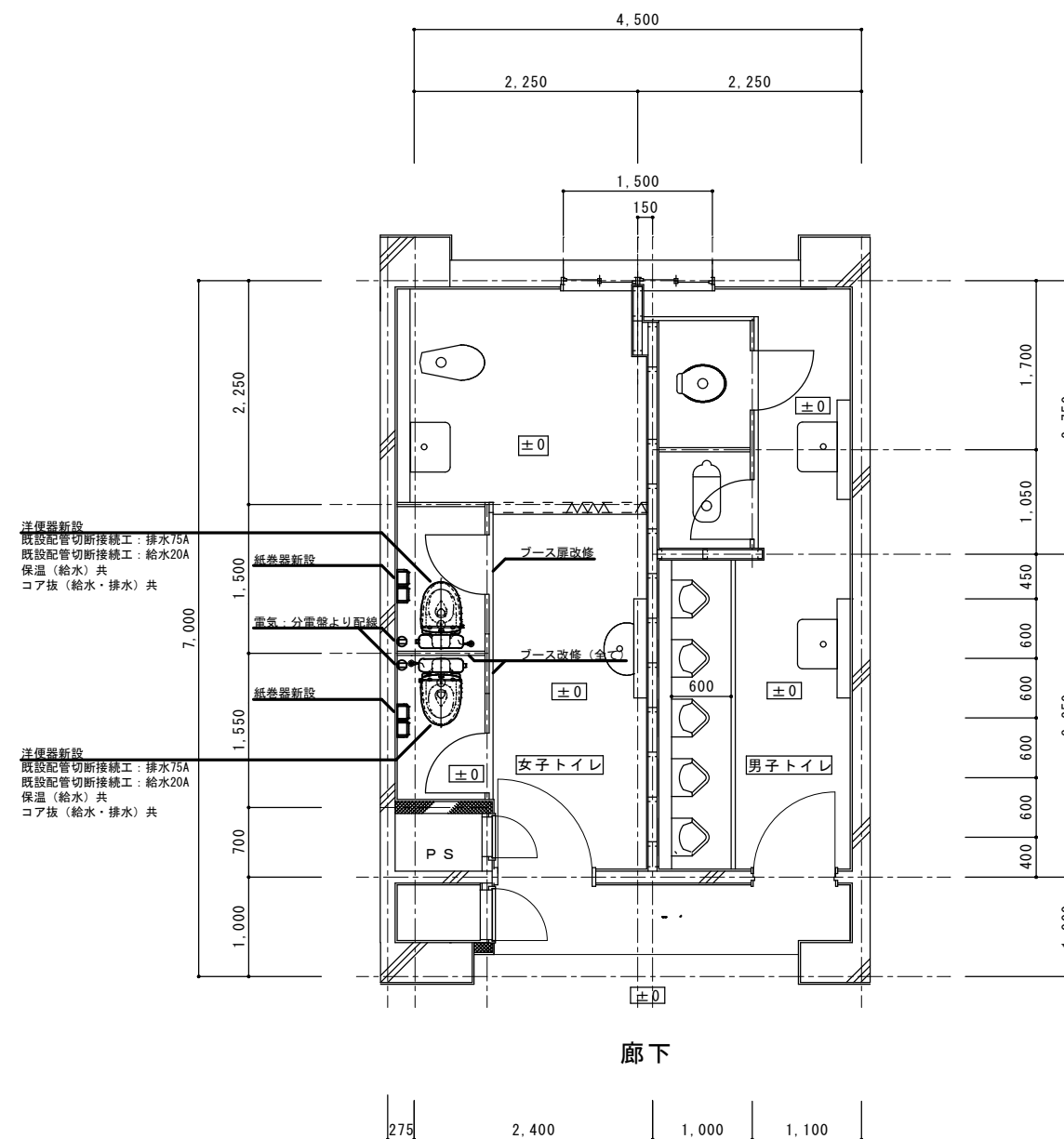
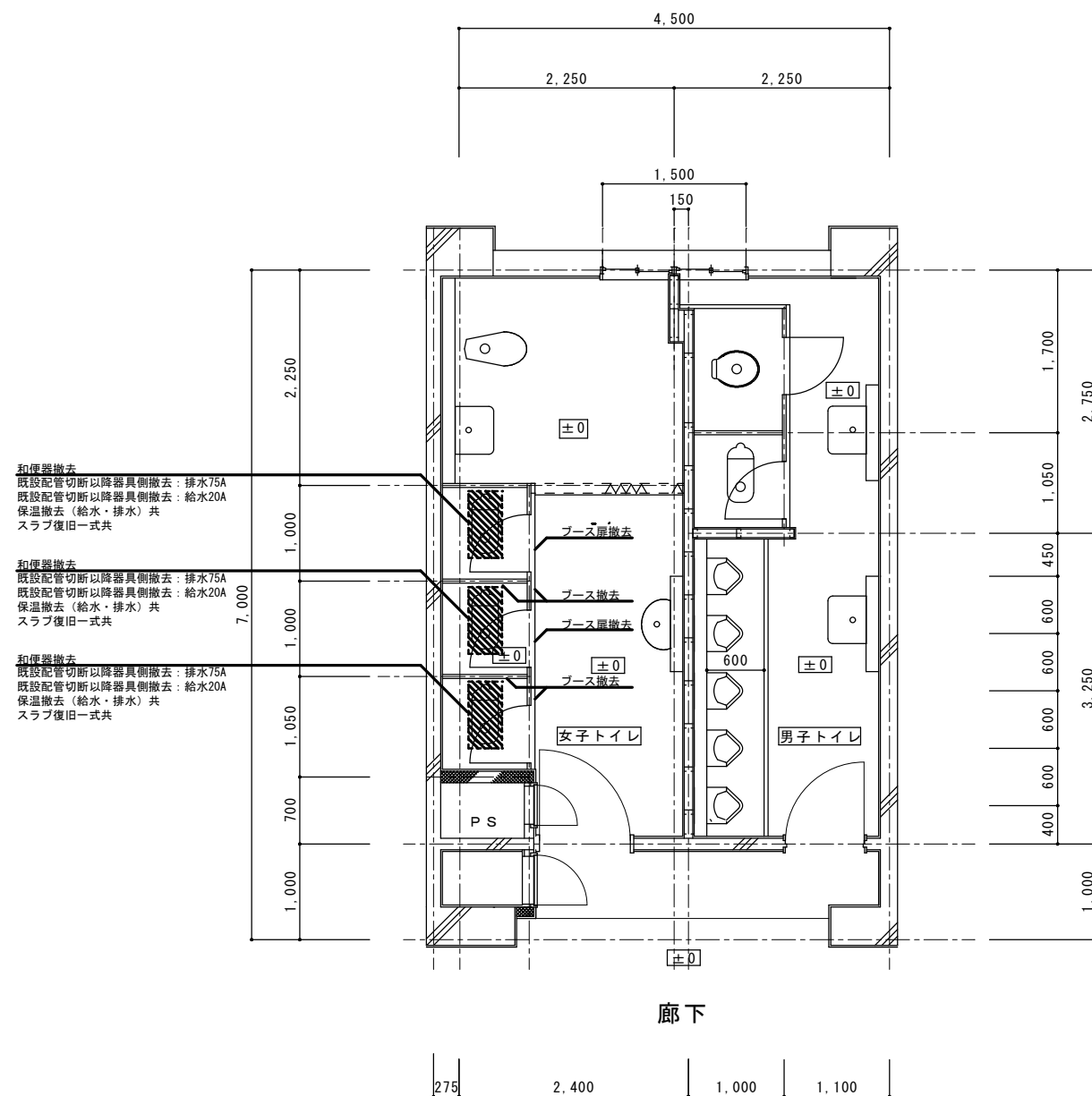


3階平面図（改修後） 1 / 50

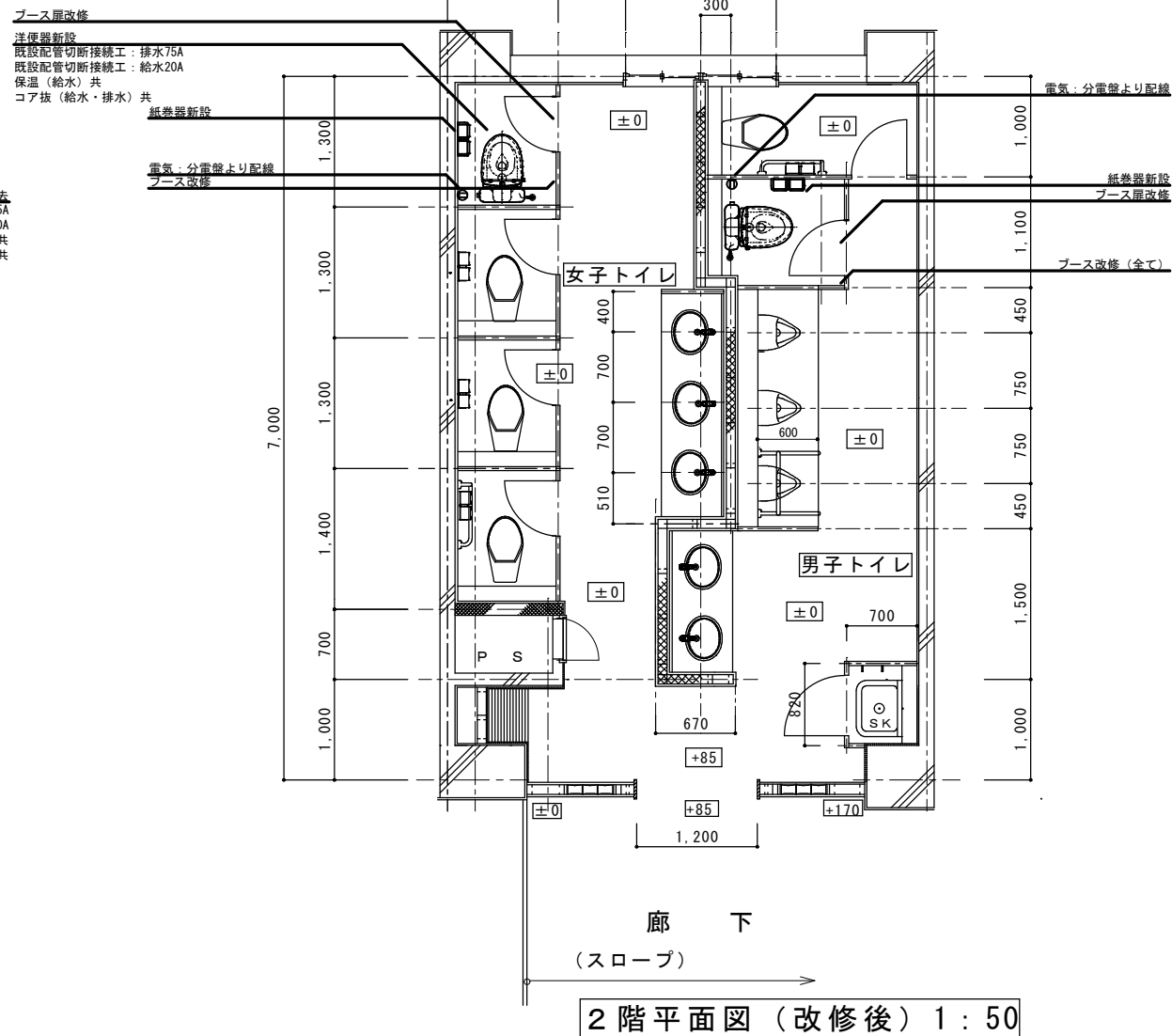
- 洋式化に伴う、天井内作業は点検口（開口補強共）を新設し実施すること。（最上階除く）
点検口設置位置は現地調査後に決定すること。
アスベスト含有天井材（B-2棟）については適切に処理すること。
- 既存和便器の開口部閉塞を行うこと。
- ブース内の長尺シート、ソフト巾木は張替えること。
- コンセントは既存コンセント用配線から分岐すること。
- コンセントは1口タイプ（金属プレート）MMA内配線とする。
- 電源線は廊下分電盤より配線すること（コア抜き共）。
- 洋式化に伴う配管更新範囲は、和便器撤去～洋式化に伴う影響範囲を撤去・新設すること。
（保温撤去・新設共）

A-2棟

 <div>SAGAMIHARA 相模原市</div>		工事名称 市立上溝小学校トイレ洋式化修繕		課長	担当課長	副主幹	係長	製図	合議	縮尺 1:50	図面名称 A-2棟 3階トイレ平面詳細図 （改修前・改修後）	図面番号 M-07
										設計年月日		



- 洋式化に伴う、天井内作業は点検口（開口補強共）を新設し実施すること。（最上階除く）
点検口設置位置は現地調査後に決定すること。
アスベスト含有天井材（B-2棟）については適切に処理すること。
- 既設和便器の開口部閉塞を行うこと。
- ブース内の長尺シート、ソフト巾木は張替えること。
- コンセントは既設コンセント用配線から分岐すること。
- コンセントは1口タイプ（金属プレート）MMA内配線とする。
- 電源線は廊下分電盤より配線すること（コア抜き共）。
- 洋式化に伴う配管更新範囲は、和便器撤去～洋式化に伴う影響範囲を撤去・新設すること。
（保温撤去・新設共）



- B-2棟



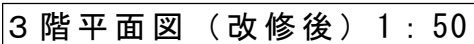
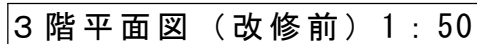
市立上溝小学校トイレ洋式化修繕

課 長	担当課長	副主幹	係 長	製 図	合 議

設計年月日

B-2棟 2階トイレ平面詳細図
(改修前・改修後)

M-0 9



- B-2棟

